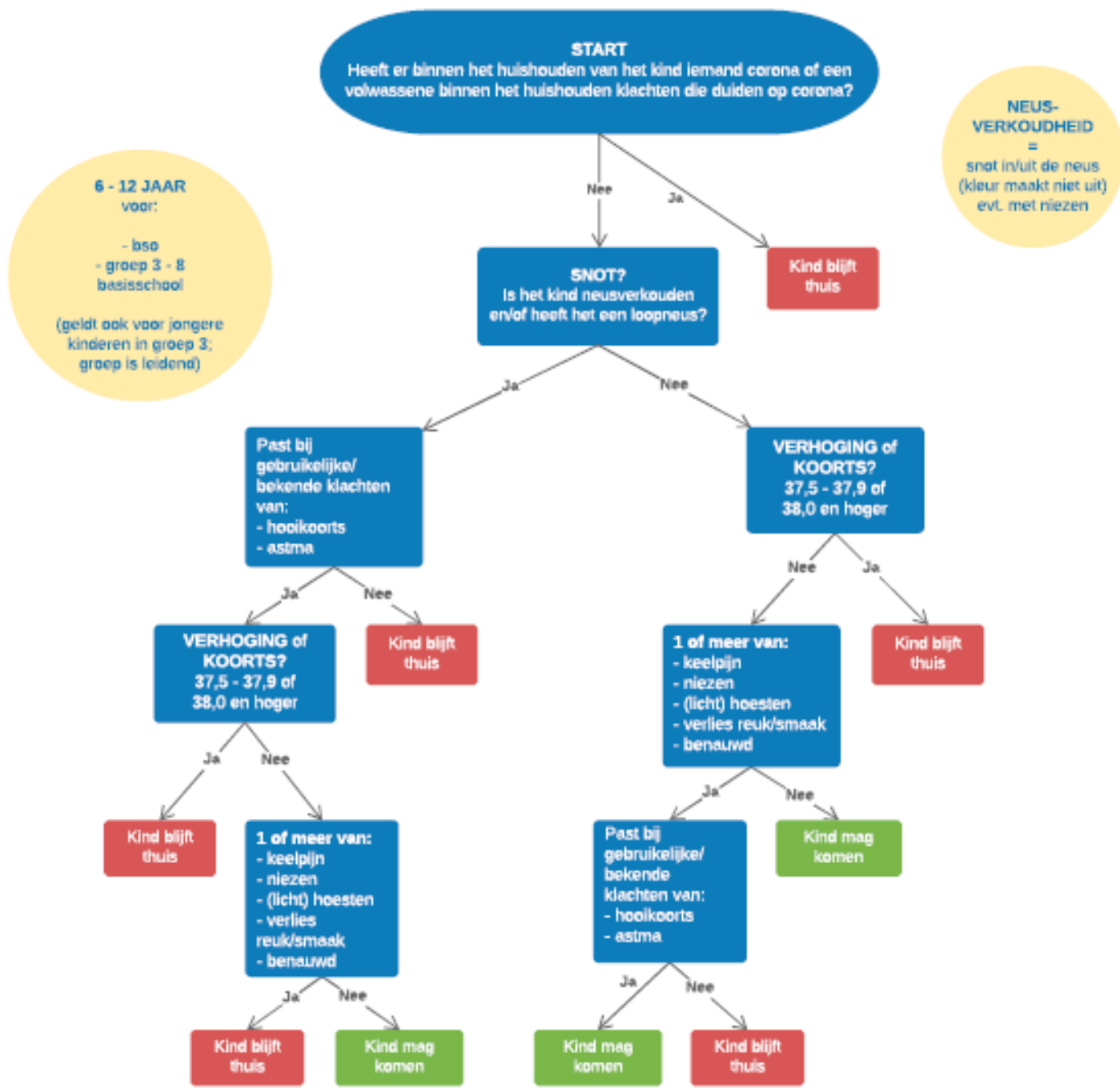




Beslisboom 6-12 jarigen Neusverkouden

Leerlingen toelaten op kinderopvang/school?



Indien er na het doorlopen van de vragen toch nog vragen of onduidelijkheden zijn dan adviseren we contact op te nemen met de behandelend arts of JGZ (Jeugdgezondheidszorg), of met een infectieziektenarts van de regio. Artsen geven geen medische verklaring af op basis waarvan het kind alsnog naar de kinderopvang/school mag.